

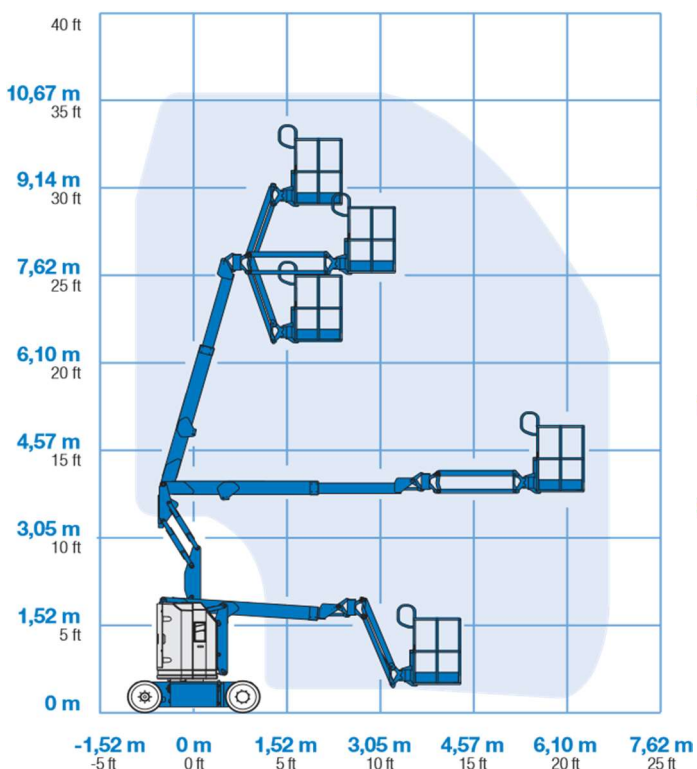
Gelenkteleskopbühne Elektro GTE111.12

Technische Daten:

max. Arbeitshöhe	11,14 m
max. Plattformhöhe	9,14 m
Plattformgröße	1,22 m x 0,76 m
max. seitliche Reichweite	6,40 m
Transportlänge	5,31 m
Transportbreite	1,19 m
Transporthöhe	1,99 m
zulässige Korbbelastung	227 kg
Eigengewicht	6.615 kg
Antrieb	Batterie
mit 3-D-Korbarm	



Arbeitsdiagramm:



Arbeitsdiagramm Korbarm:

