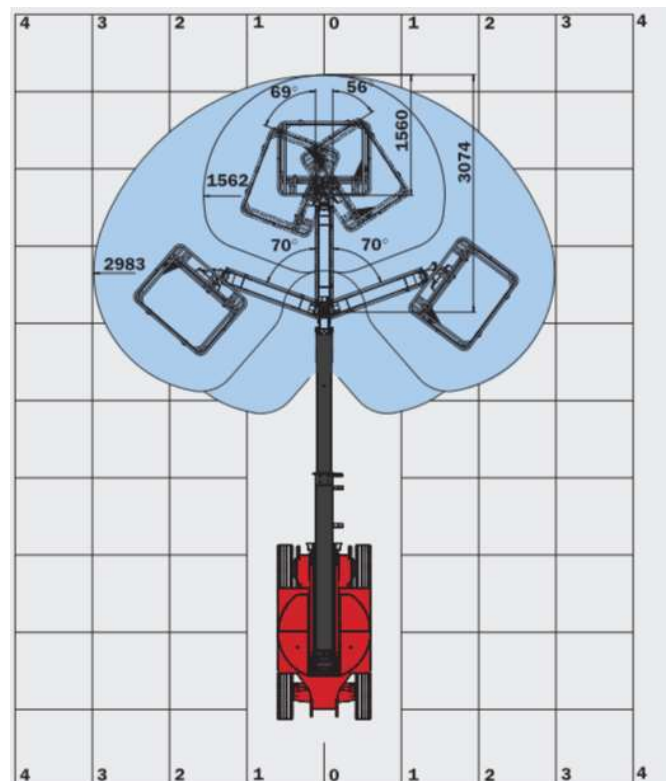
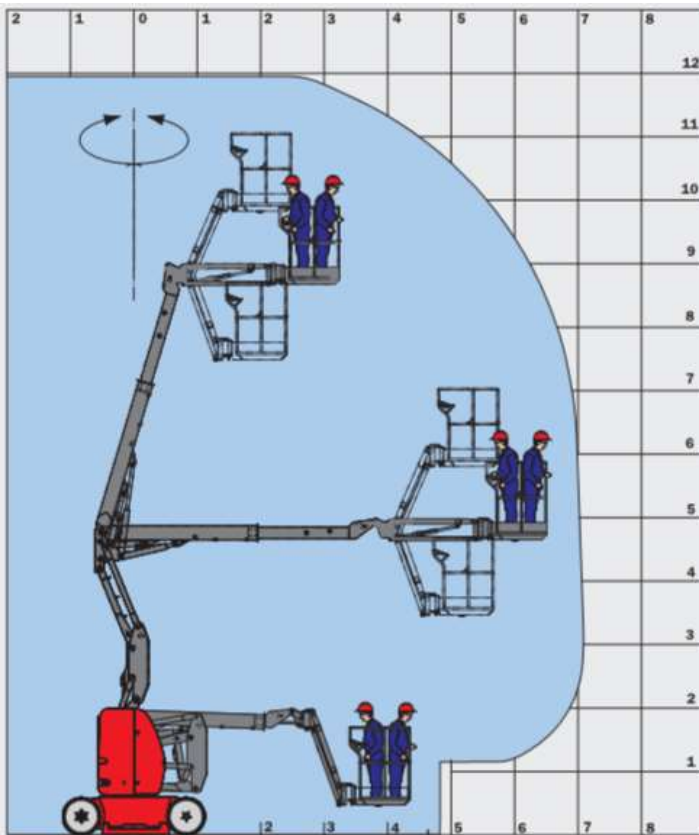


Gelenkteleskopbühne Elektro GTE120.12

Technische Daten:

max. Arbeitshöhe	11,95 m
max. Plattformhöhe	9,95 m
Plattformgröße	1,20 m x 0,92 m
max. seitliche Reichweite	7,00 m
Transportlänge	5,84 m
Transportbreite	1,20 m
Transporthöhe	1,99 m
zulässige Korbbelastung	200 kg
Eigengewicht	6.660 kg
Antrieb	Batterie



Option 3D: Drehung des Korbarmes